

# CARTES POSTALES PAPILLON

## Matériel :

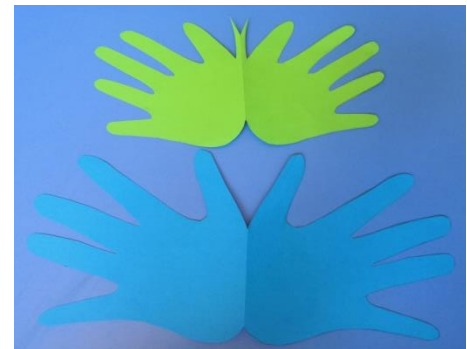
- **Papier coloré ou peint (3 couleurs différentes au choix)**
- **Ciseaux, colle, crayon a papier**
- **Gommettes**
- **Feutre noir**

## Etapas :

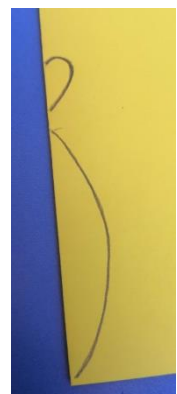
- 1) Plier la première feuille de couleur en deux, tracer le contour de la main de l'enfant de façon à ce que ça touche le côté plié de la feuille, puis tracer un « pique » à coté du pouce, cela fera les ailes et les antennes du papillon. Découper, puis déplier les ailles.**



- 2) Répéter cette étape sur la seconde feuille de couleur avec une main d'adulte, mais sans faire d'antennes.**



- 3) Plier la troisième feuille de couleur en deux également, tracer la moitié du corps du papillon ainsi qu'une moitié de cœur pour faire la tête du papillon, puis découper.**



**4) Coller les petites ailes du papillon au milieu des grandes ailes, puis coller le corps et la tête du papillon au milieu des petites ailes. Ensuite, tracer au feutre les yeux et la bouche du papillon.**



**5) Décorer les ailes du papillon avec des gommettes. Plier le papillon en deux pour faire la carte et marquer un petit mot au feutre à l'intérieur pour envoyer à un copain ou à quelqu'un de la famille.**

